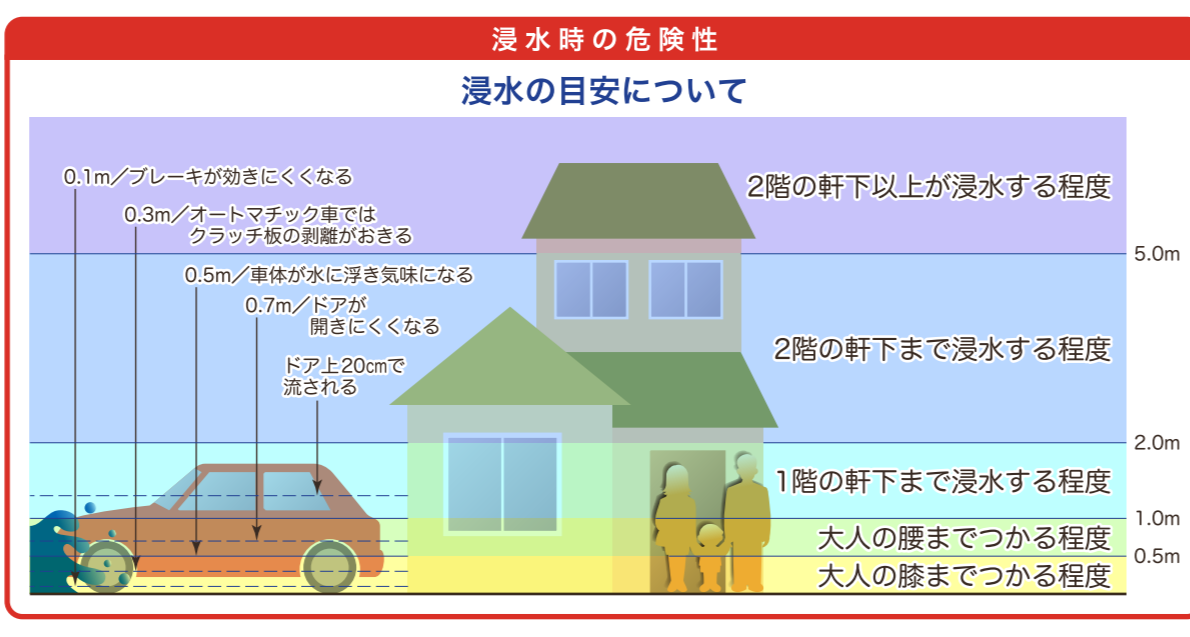


倉敷市 (平成29年作成)

洪水・土砂災害

ハザードマップ

真備・船穂地区



倉敷市洪水・土砂災害ハザードマップについて

平成29年2月作成

このマップには、洪水・土砂災害に備えるための次の情報が載っています。

- 避難場所 ■想定される浸水の範囲と深さ ■土砂災害のおそれのある場所 ■平成16年の高潮被害範囲
- ・洪水時には浸水想定区域内の避難所は使用できなくなりますので、市の防災情報や避難情報に従って避難するとともに、日頃から地形等を確認し、安全な避難に役立ててください。
- ・必ずしもこのマップのとおり被害が発生するわけではなく、表示のない場所でも被害が発生するかもしれませんので、十分ご注意ください。
- 浸水想定区域について
- 「浸水想定区域」は、下記の河川で堤防が決壊した時の「浸水区域・深さ」を表示したもので、複数の決壊地点を想定して計算し、重ね合わせた「浸水区域・深さ」を表示しています。なお、決壊時に想定している降雨の確率、雨量は下表のとおりです。

河川	想定している降雨の確率
1. 高梁川水系：高梁川	150年に1回程度の確率 (2日間で248mmの降雨)
2. 高梁川水系：小田川	100年に1回程度の確率 (2日間で225mmの降雨)
3. 倉敷川水系	100年に1回程度の確率 (24時間で181mmの降雨)
4. 里見川水系	30年に1回程度の確率 (2時間で56mmの降雨)
5. 笹ヶ瀬川水系	100年に1回程度の確率 (24時間で189mmの降雨)

- 土砂災害のおそれのある場所について
- 1. 国土交通省が定めた基準に基づいて、下記の危険箇所を表示しています。また、「土砂災害警戒区域」「土砂災害特別警戒区域」の指定があった場所は、この区域を表示しています。
 - ・「急傾斜地崩壊危険箇所」(がけ崩れのおそれのある場所)
 - ・「土石流危険渓流(氾濫想定範囲)」(土石流被害のおそれのある場所)
 - ・「地すべり危険箇所」(地すべりのおそれのある場所)
- 2. 林野庁が定めた基準に基づいて、下記の危険地区を表示しています。
 - ・山地災害危険地区(山腹の崩壊や土石流のおそれのある場所)

避難に関する情報について

市では、災害により被害が発生するおそれがある場合、状況に応じて避難に関する情報を発令します。周囲の様子により早めに避難するように心がけましょう。

■情報の種類とみなさんのとるべき行動

避難指示(緊急)

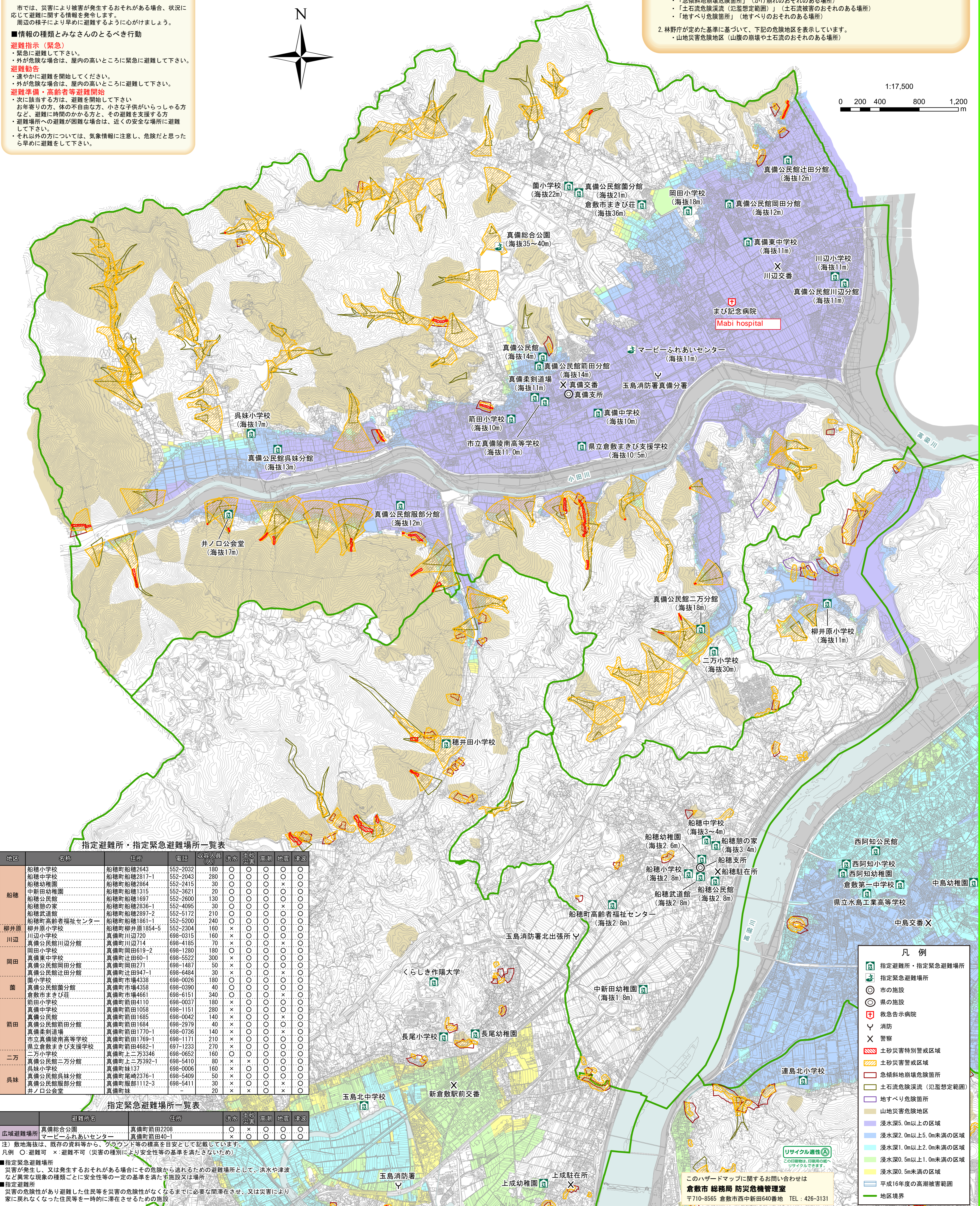
- ・緊急に避難して下さい。
- ・外が危険な場合は、屋内の高いところに緊急に避難して下さい。

避難勧告

- ・速やかに避難を開始してください。
- ・外が危険な場合は、屋内の高いところに避難して下さい。

避難準備・高齢者等避難開始

- ・次に該当する方は、避難を開始して下さい。お年寄りの方、体の不自由な方、小さな子供がいらっしゃる方など、避難に時間がかかる方と、その避難を支援する方
- ・避難場所への避難が困難な場合は、近くの安全な場所に避難して下さい。
- ・それ以外の方については、気象情報に注意し、危険だと思ったら早めに避難して下さい。



指定避難所・指定緊急避難場所一覧表

地区	名称	住所	電話	収容人員	洪水	土砂災害	高潮	地震	津波
船穂	船穂小学校	船穂町船穂2643	552-2032	180	○	○	○	○	○
	船穂中学校	船穂町船穂2817-1	552-2043	280	○	○	○	○	○
	船穂幼稚園	船穂町船穂2864	552-2415	30	○	○	○	○	○
	中新田幼稚園	船穂町船穂1315	552-3621	20	○	○	○	○	○
	船穂公民館	船穂町船穂1697	552-2600	130	○	○	○	○	○
	船穂憩の家	船穂町船穂2836-1	552-4095	30	○	○	○	○	○
柳井原	船穂武道館	船穂町船穂2897-2	552-5172	210	○	○	○	○	○
	船穂町高齢者福祉センター	船穂町船穂1861-1	552-5200	240	○	○	○	○	○
	柳井原小学校	船穂町柳井原1854-5	552-2304	160	○	○	○	○	○
	川辺小学校	真備町川辺720	698-0315	160	○	○	○	○	○
	真備公民館川辺分館	真備町川辺714	698-4185	70	○	○	○	○	○
	岡田小学校	真備町岡田619-2	698-1280	180	○	○	○	○	○
岡田	真備東中学校	真備町岡田60-1	698-5522	300	○	○	○	○	○
	真備公民館岡田分館	真備町岡田271	698-1487	50	○	○	○	○	○
	真備公民館辻田分館	真備町辻田947-1	698-6484	30	○	○	○	○	○
	園小学校	真備町市場4338	698-0026	180	○	○	○	○	○
	真備公民館園分館	真備町市場4358	698-0390	40	○	○	○	○	○
	倉敷市まきび荘	真備町市場4661	698-6151	340	○	○	○	○	○
箭田	箭田小学校	真備町箭田4110	698-0037	180	○	○	○	○	○
	真備中学校	真備町箭田1058	698-1151	280	○	○	○	○	○
	真備公民館	真備町箭田1685	698-0042	140	○	○	○	○	○
	真備公民館箭田分館	真備町箭田1684	698-2979	40	○	○	○	○	○
	真備柔剣道場	真備町箭田1770-1	698-0736	140	○	○	○	○	○
	市立真備陵南高等学校	真備町箭田1769-1	698-1171	210	○	○	○	○	○
二万	二万小学校	真備町上二万3946	698-0652	160	○	○	○	○	○
	真備公民館二万分館	真備町上二万392-1	698-5410	80	○	○	○	○	○
	呉妹小学校	真備町妹137	698-0006	160	○	○	○	○	○
	真備公民館呉妹分館	真備町尾崎2376-1	698-5409	50	○	○	○	○	○
	真備公民館服部分館	真備町服部1112-3	698-5411	30	○	○	○	○	○
	井ノ口公会堂	真備町妹	-	20	○	○	○	○	○

指定緊急避難場所一覧表

避難所名	住所	洪水	土砂災害	高潮	地震	津波
真備総合公園	真備町箭田2208	○	○	○	○	○
マービーふれあいセンター	真備町箭田40-1	○	○	○	○	○

注) 敷地海拔は、既存の資料等から、クラウド等の標高を目安として記載しています。
 凡例 ○: 避難可 ×: 避難不可 (災害の種類により安全性等の基準を満たさないため)

■指定緊急避難場所
 災害が発生し、又は発生するおそれがある場合にその危険から逃れるための避難場所として、洪水や津波など異常な現象の種類ごとに安全性等の一定の基準を満たす施設又は場所

■指定避難所
 災害の危険性があり避難した住民等を災害の危険性がなくなるまでに必要な間滞在させ、又は災害により家に戻れなくなった住民等を一時的に滞在させるための施設

